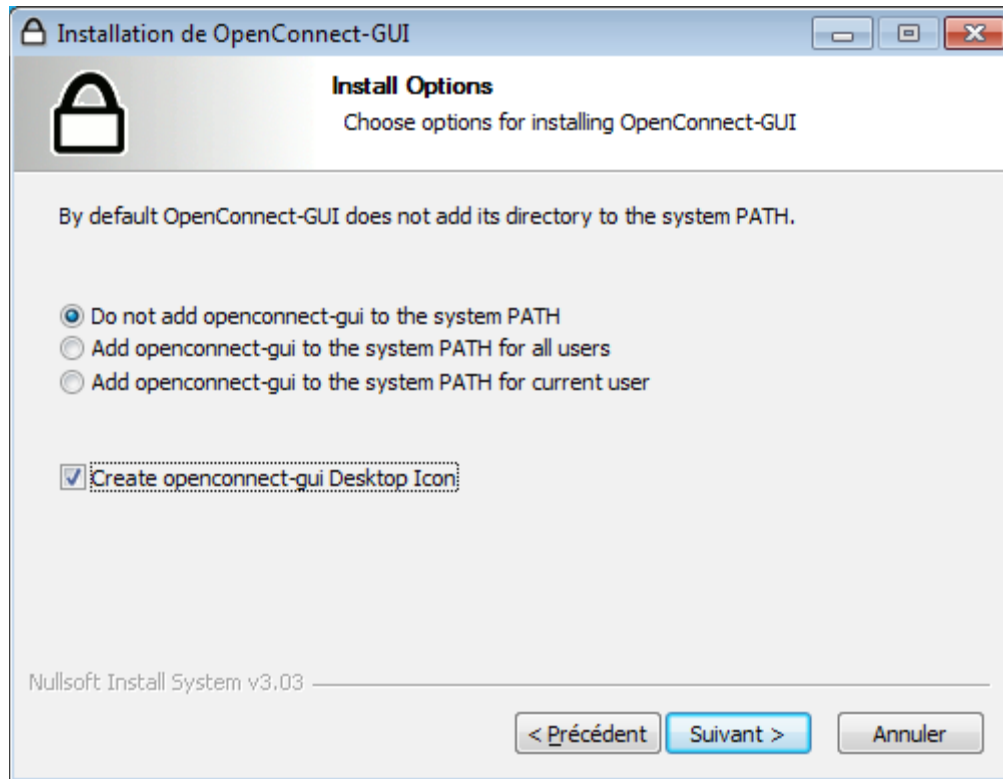


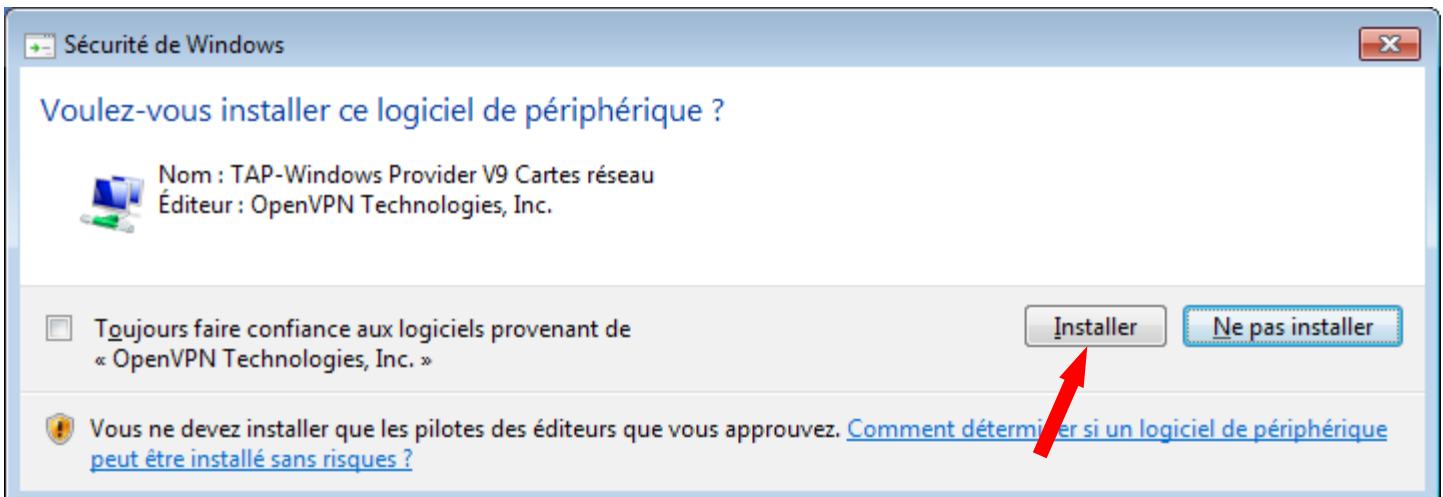
## sslvpn avec **OpenConnect-GUI** : Alternative à Cisco AnyConnect Windows

*Cette solution OpenConnect-GUI, 100 % opensource, remplace totalement et avec les mêmes fonctionnalités, le client Cisco AnyConnect classique pour effectuer une connexion sslvpn avec INSA Lyon.*

1. Récupérer & installer le setup.exe de OpenConnect-GUI sur le site du [helpdesk DSI](#)  
⇒ Acceptez tous les paramètres par défaut (vous pouvez choisir de **créer une icône sur le bureau**) :

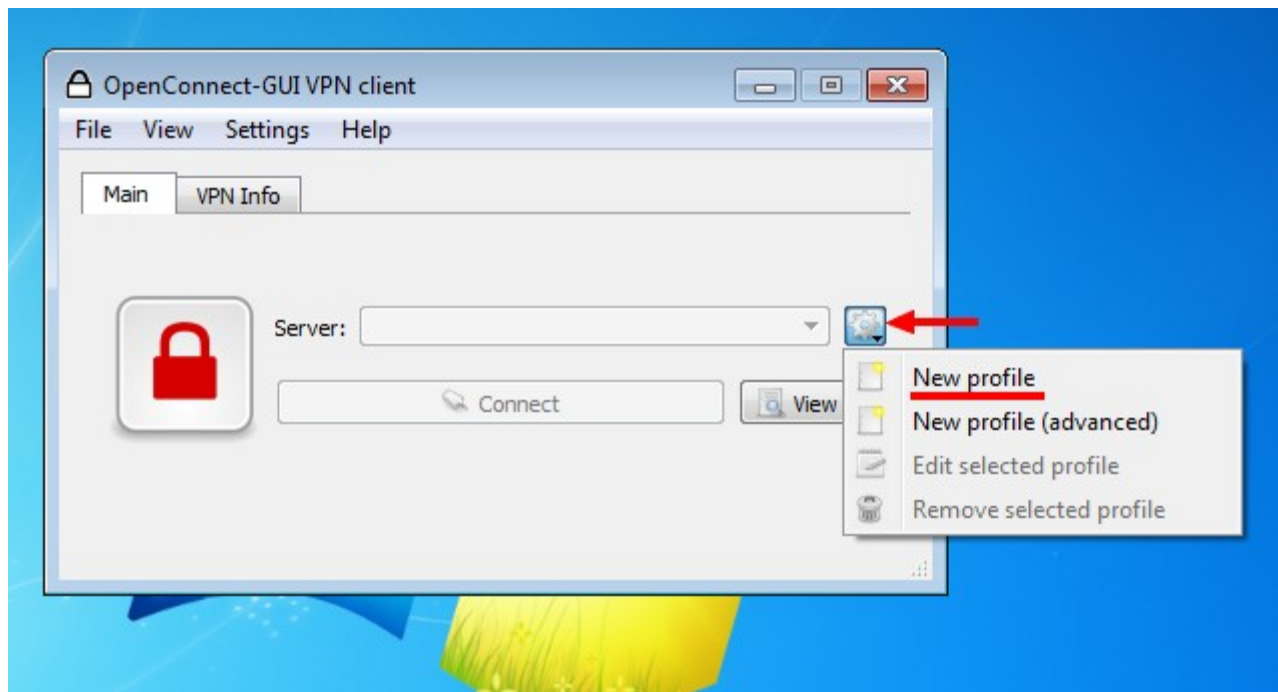


Attention : Valider/accepter **l'installation du certificat** du driver de carte réseau TunTAP pour OpenVPN !



2. Lancer openconnect-GUI et créer la connexion sslvpn

**Bouton Server** ⇒ **New profile** :

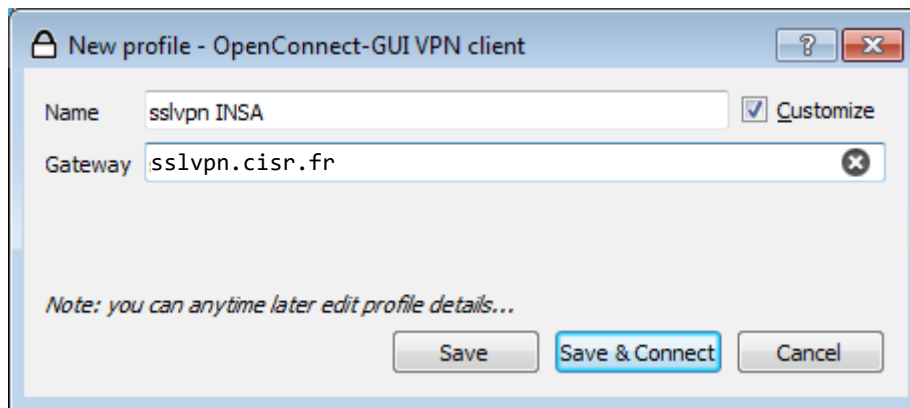


Identifiants de connexion :

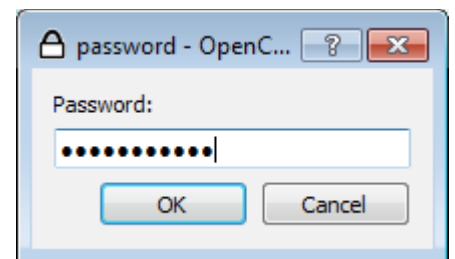
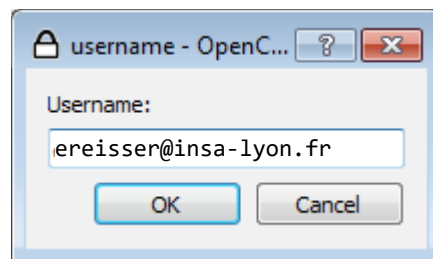
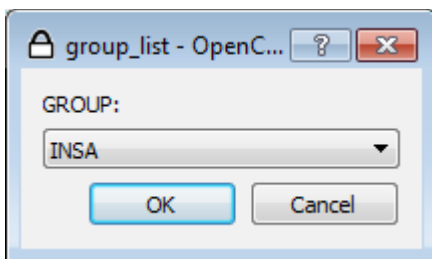
⇒ Name : **ce que vous voulez**

⇒ Gateway : **sslvpn.cisr.fr**

⇒ **Save & Connect**



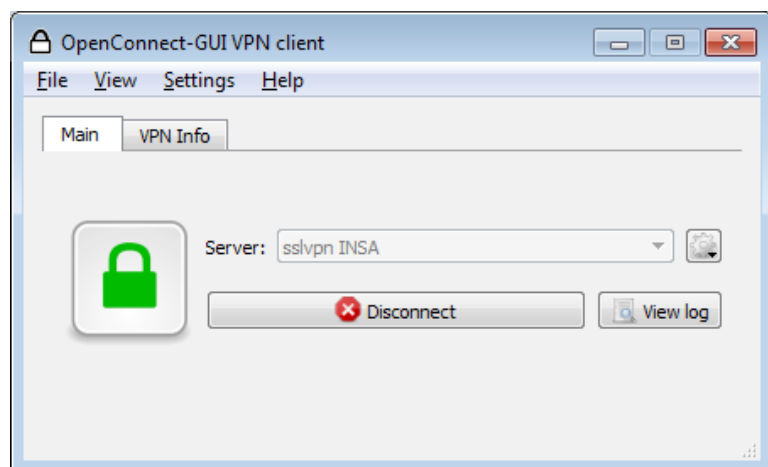
Credentials utilisateur de connexion sslvpn :



Vérification de bonne connexion sslvpn :

⇒ **cadenas vert/bouton Disconnect**

⇒ **icône de connexion/déconnexion VPN dans la barre d'état**



⇒ Déconnectez-vous de sslvpn/OpenConnect-GUI quand vous n'en avez plus besoin.